

# Серия 200-HW

## Подогреваемый встраиваемый модуль без воды

В отличие от традиционных мармитов, подогреваемые встраиваемые модули без воды компании Alto-Shaam оснащены технологией Halo Heat® излучающего нагрева, благодаря которой продукты равномерно прогреваются без использования сильно нагретых элементов, дополнительной влажности или вентиляторов. Увеличивайте время выдерживания, сохраняйте качество продуктов и сократите эксплуатационные расходы с целью максимальной отдачи от инвестиций.



### Стандартные характеристики

- Увеличивайте время выдерживания пищи с помощью эффективной и точной технологии Halo Heat®
- Сохраняйте качество продуктов без использования очень горячих элементов, повышенной влажности или вентиляторов
- Повысьте продажи благодаря улучшению внешнего вида и качества пищи
- Понижьте расходы на установку и эксплуатацию благодаря отсутствию необходимости в воде или водопроводе
- Сократите затраты на техническое обслуживание, исключив образование извести и накипи, характерное для традиционных мармитов
- Повысьте уровень безопасности сотрудников и клиентов за счет исключения горячей воды и пара
- Обеспечьте оптимальную температуру выдерживания с помощью регулируемого термореле, которое можно установить заподлицо на прилавке или в другом месте вне поля зрения клиентов
- Устанавливайте идеальные температуры выдерживания для любого блюда с помощью опции индивидуального управления модулями
- Модели HWLF имеют большой фланец
- Модели HWI и HWILF управляются 2 (двумя) отдельно регулируемым термореле
- В комплекты моделей 200-HW/D4, 200-HW/D6, 200-HWLF/D4 и 200-HWLF/D6 входят по 4 (четыре) разделителя для противней размером в половину или треть стандартного и 1 (один) разделитель для противней большого размера
- В комплекты моделей 200-HW/D443 и 200-HW/D643 входят по 6 (шесть) разделителей для противней размером в треть стандартного и 1 (один) разделитель для противней большого размера
- В комплекты моделей 200-HWI/D4, 200-HWI/D6, 200-HWILF/D4 и 200-HWILF/D6 входят по 4 (четыре) разделителя для противней размером в половину или треть стандартного
- В комплекты моделей 200-HWI/D443 и 200-HWI/D643 входят по 6 (шесть) разделителей для противней размером в треть стандартного



ВМЕСТИМОСТЬ

2  
4  
6  
8

Два полноразмерных или GN 1/1 противня

Четыре половинных или GN 1/2 противня

D4, D6: Шесть противней в треть стандартного размера или GN 1/3

D443, D643: Восемь противней в треть стандартного размера или GN 1/3

### 200-HW/D4

#### Конфигурации (выберите одну)

- |                                       |                                       |
|---------------------------------------|---------------------------------------|
| <input type="checkbox"/> 200-HW/D4    | <input type="checkbox"/> 200-HW/D6    |
| <input type="checkbox"/> 200-HW/D443  | <input type="checkbox"/> 200-HW/D643  |
| <input type="checkbox"/> 200-HWLF/D4  | <input type="checkbox"/> 200-HWLF/D6  |
| <input type="checkbox"/> 200-HWI/D4   | <input type="checkbox"/> 200-HWI/D6   |
| <input type="checkbox"/> 200-HWI/D443 | <input type="checkbox"/> 200-HWI/D643 |
| <input type="checkbox"/> 200-HWILF/D4 | <input type="checkbox"/> 200-HWILF/D6 |

#### Электропитание

- |                                |                                    |
|--------------------------------|------------------------------------|
| <input type="checkbox"/> 120 В | <input type="checkbox"/> 208-240 В |
| <input type="checkbox"/> 230 В |                                    |

#### Расположение шнура блока управления

- |   |
|---|
| <input type="checkbox"/> Сзади, стандартное |
| <input type="checkbox"/> Снизу, по желанию  |

#### Принадлежности (выберите все требующиеся)

- |  |
|--|
| <input type="checkbox"/> Разделитель для противней — половина/треть стандартного (11318) |
| <input type="checkbox"/> Разделитель для противней — полный стандартный (16019)          |
| <input type="checkbox"/> Разделитель для противней — по размеру D443/D643 (1012405)      |
| <input type="checkbox"/> Комплект для фиксации (5020849)                                 |

Архангельск (8182)63-90-72  
Астана (7172)727-132  
Астрахань (8512)99-46-04  
Барнаул (3852)73-04-60  
Белгород (4722)40-23-64  
Брянск (4832)59-03-52  
Владивосток (423)249-28-31  
Волгоград (844)278-03-48  
Волгодла (8172)26-41-59  
Воронеж (473)204-51-73  
Екатеринбург (343)384-55-89  
Иваново (4932)77-34-06

Ижевск (3412)26-03-58  
Иркутск (395)279-98-46  
Казань (843)206-01-48  
Калининград (4012)72-03-81  
Калуга (4842)92-23-67  
Кемерово (3842)65-04-62  
Киров (8332)68-02-04  
Краснодар (861)203-40-90  
Красноярск (391)204-63-61  
Курск (4712)77-13-04  
Липецк (4742)52-20-81  
Киргизия (996)312-96-26-47

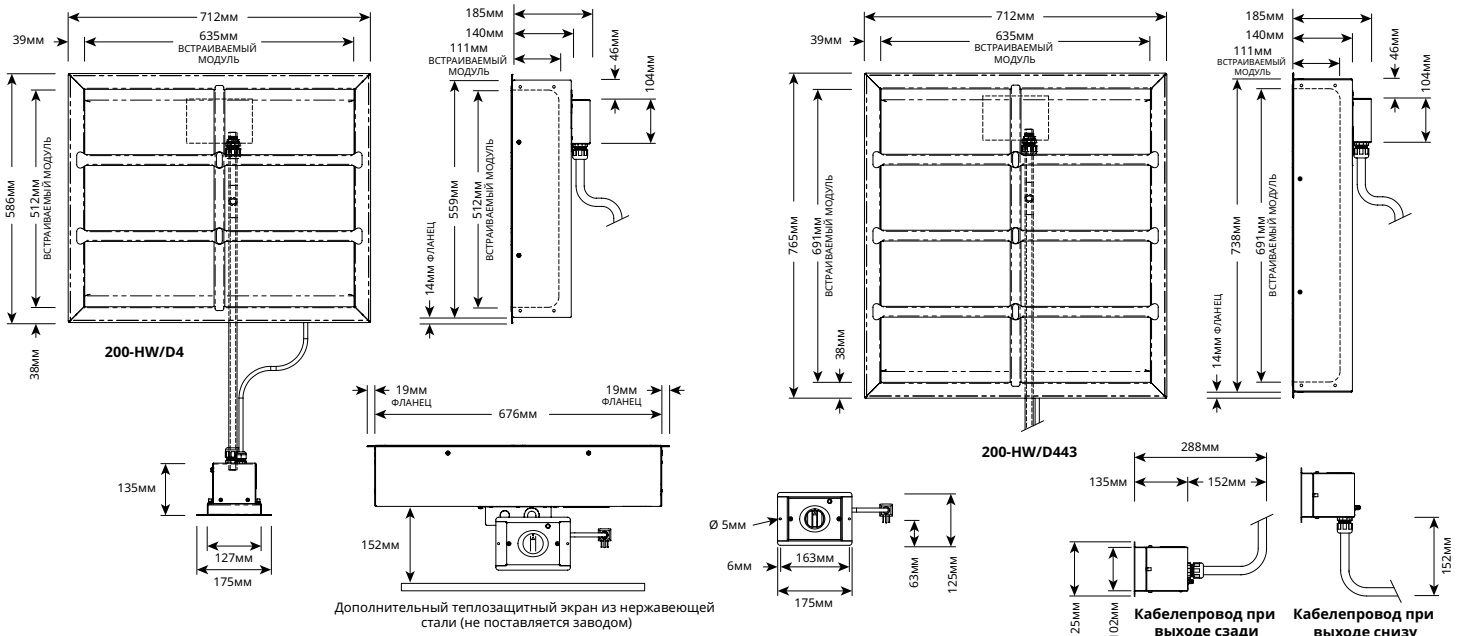
Магнитогорск (3519)55-03-13  
Москва (495)268-04-70  
Мурманск (8152)59-64-93  
Набережные Челны (8552)20-53-41  
Нижегород (831)429-08-12  
Новокузнецк (3843)20-46-81  
Новосибирск (383)227-86-73  
Омск (3812)21-46-40  
Орел (4862)44-53-42  
Оренбург (3532)37-68-04  
Пенза (8412)22-31-16  
Казахстан (772)734-952-31

Пермь (342)205-81-47  
Ростов-на-Дону (863)308-18-15  
Рязань (4912)46-61-64  
Самара (846)206-03-16  
Санкт-Петербург (812)309-46-40  
Саратов (845)249-38-78  
Севастополь (8692)22-31-93  
Симферополь (3652)67-13-56  
Смоленск (4812)29-41-54  
Сочи (862)225-72-31  
Ставрополь (8652)20-65-13  
Таджикистан (992)427-82-92-69

Сургут (3462)77-98-35  
Тверь (4822)63-31-35  
Томск (3822)98-41-53  
Тула (4872)74-02-29  
Тюмень (3452)66-21-18  
Ульяновск (8422)24-23-59  
Уфа (347)229-48-12  
Хабаровск (4212)92-98-04  
Челябинск (351)202-03-61  
Череповец (8202)49-02-64  
Ярославль (4852)69-52-93

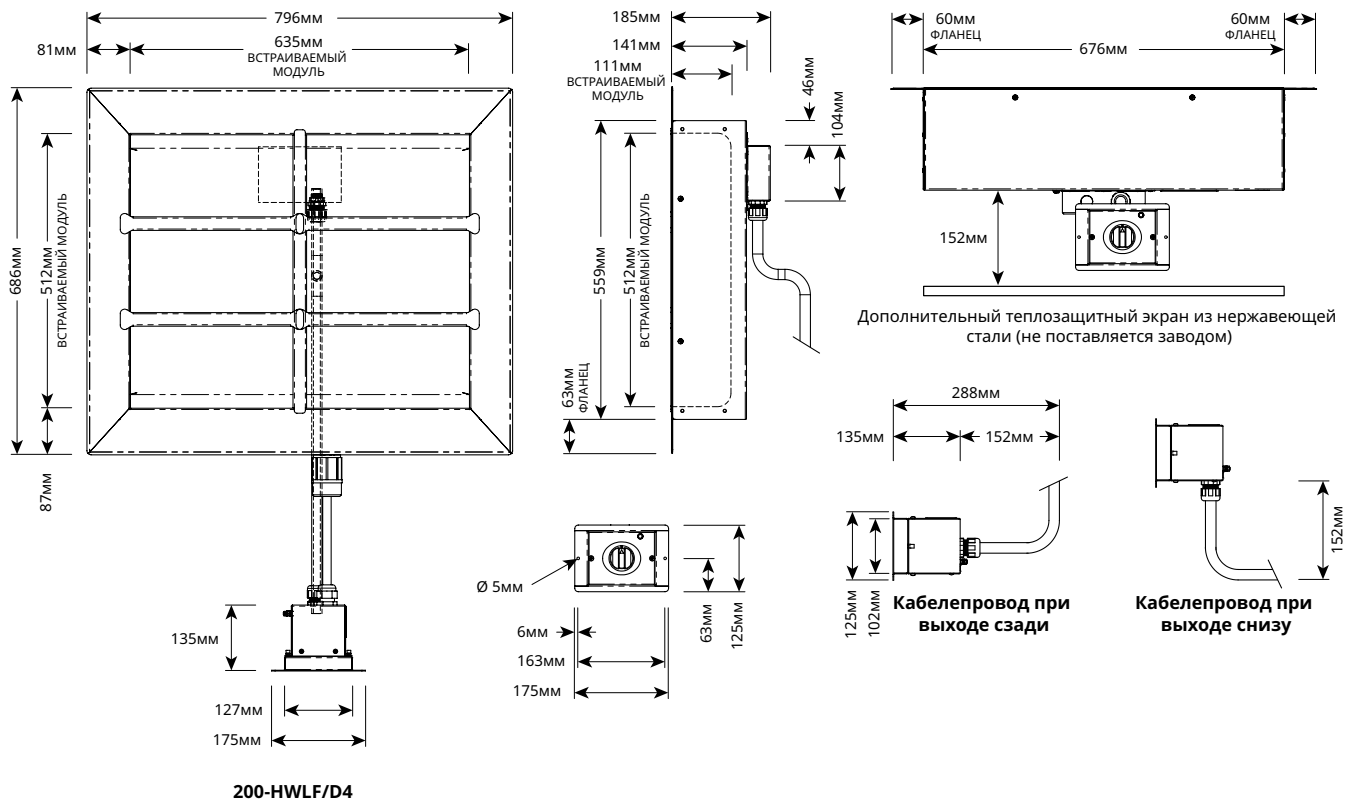
# Серия 200-HW

## Спецификация



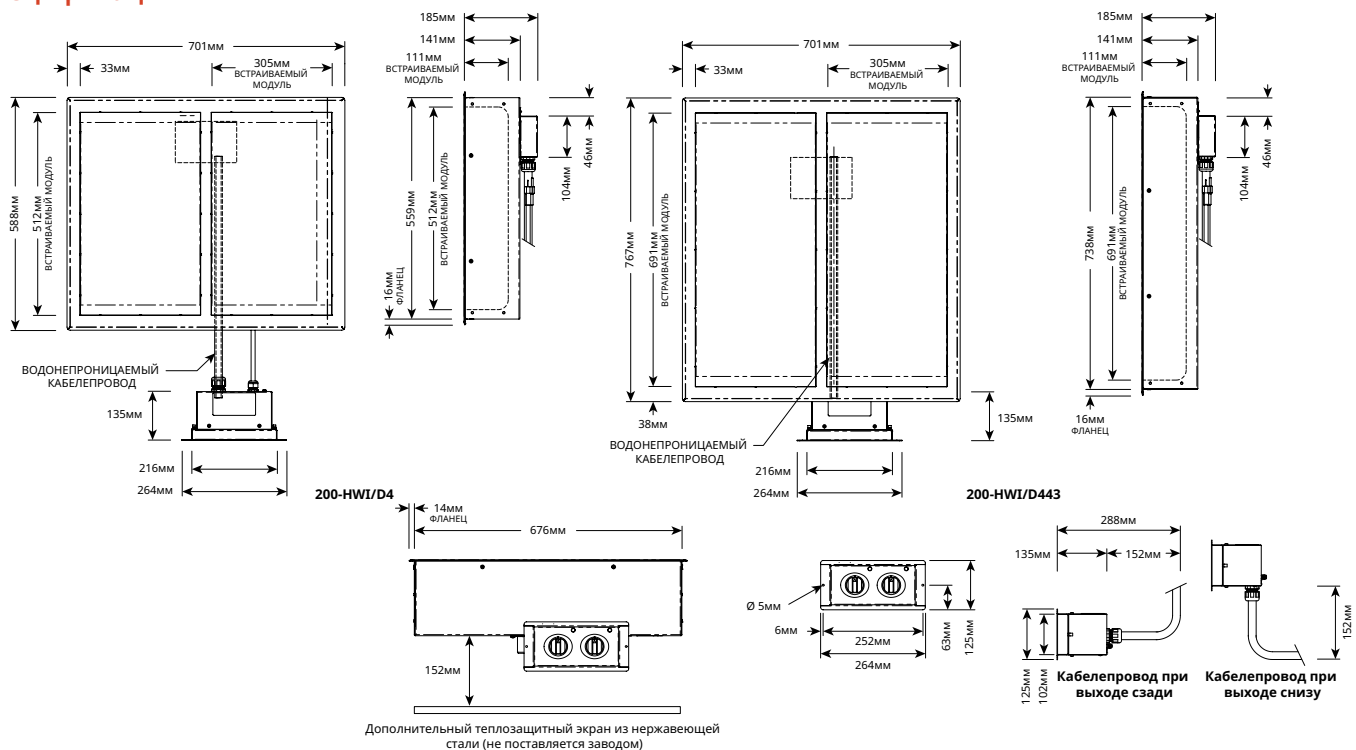
# Серия 200-HWLF

## Спецификация



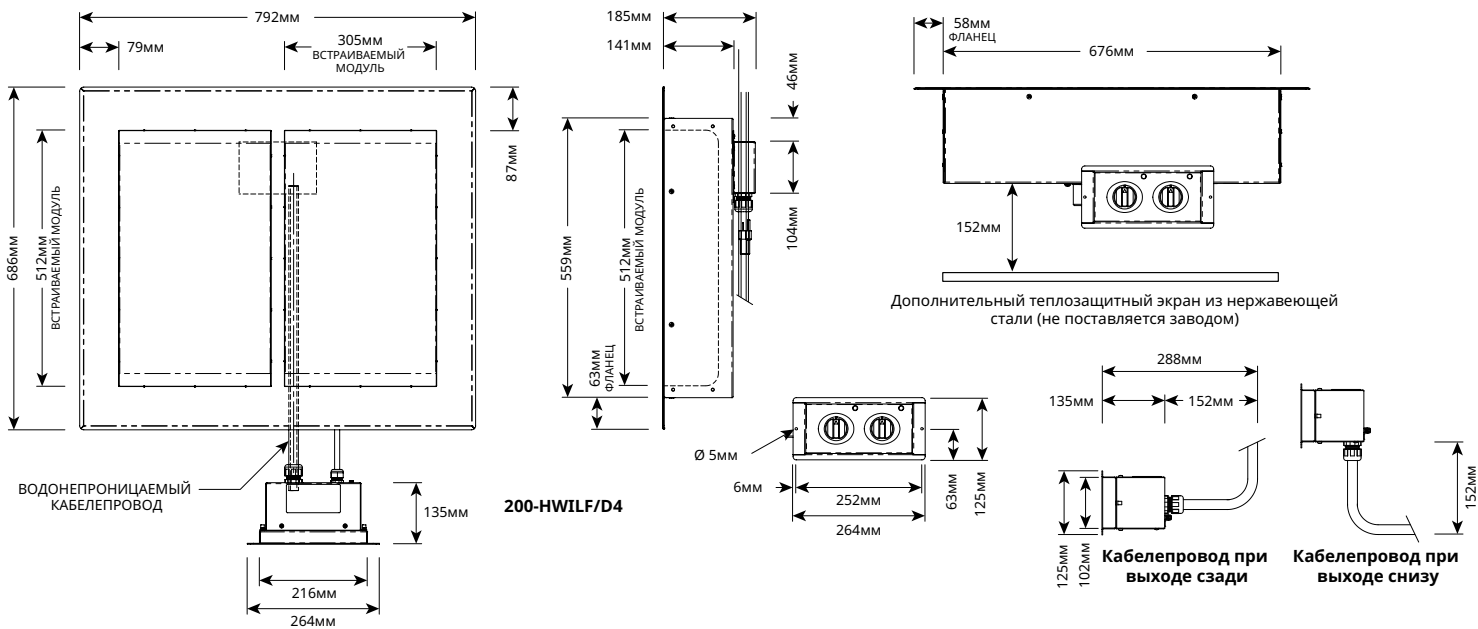
# Серия 200-HWI

## Спецификация



# Серия 200-HWILF

## Спецификация



# Серия 200-HW



## РАЗМЕРЫ

Модель	Наружные размеры (В x Ш x Г)	Внутренние размеры (В x Ш x Г)
200-HW/D4	185мм x 712мм x 586мм	111мм x 635мм x 512мм
200-HW/D6	235мм x 712мм x 586мм	162мм x 635мм x 512мм
200-HW/D443	185мм x 712мм x 765мм	111мм x 304мм x 691мм
200-HW/D643	233мм x 712мм x 765мм	162мм x 304мм x 691мм
200-HWLF/D4	185мм x 796мм x 686мм	111мм x 635мм x 512мм
200-HWLF/D6	234мм x 796мм x 686мм	162мм x 635мм x 512мм
200-HWI/D4	185мм x 701мм x 588мм	111мм x 304мм x 512мм
200-HWI/D6	235мм x 701мм x 586мм	162мм x 304мм x 512мм
200-HWI/D443	185мм x 701мм x 767мм	111мм x 304мм x 691мм
200-HWI/D443	234мм x 701мм x 767мм	162мм x 304мм x 691мм
200-HWILF/D4	185мм x 792мм x 686мм	111мм x 304мм x 512мм
200-HWILF/D6	225мм x 792мм x 686мм	162мм x 304мм x 512мм

Модель	Вес нетто	Вес в упаковке**	Размеры в упаковке (Д x Ш x В)**
200-HW/D4	18 кг	52 кг	889мм x 889мм x 483мм
200-HW/D6	21 кг	50 кг	889мм x 889мм x 483мм
200-HW/D443	23 кг	Обратитесь на завод	Обратитесь на завод
200-HW/D643	25 кг	54 кг	1016мм x 813мм x 381мм
200-HWLF/D4	20 кг	45 кг	889мм x 889мм x 483мм
200-HWLF/D6	22 кг	50 кг	889мм x 889мм x 483мм
200-HWI/D4	23 кг	54 кг	889мм x 889мм x 483мм
200-HWI/D6	26 кг	53 кг	889мм x 889мм x 483мм
200-HWI/D443	28 кг	Обратитесь на завод	Обратитесь на завод
200-HWI/D643	32 кг	54 кг	889мм x 889мм x 660мм
200-HWILF/D4	25 кг	45 кг	889мм x 889мм x 483мм
200-HWILF/D6	27 кг	50 кг	889мм x 889мм x 483мм

\*\*Данные для внутренних наземных перевозок. За экспортным весом и размерами обратитесь на завод.

## Размеры выреза

Модель	Вырез на негорючей поверхности (Д x Ш)	Вырез на горючей поверхности (Д x Ш)^	Вырез под блок управления (В x Ш x Г)*
200-HW/D4	681мм x 562мм	---	108мм x 133мм x 288мм
200-HW/D6	681мм x 562мм	---	108мм x 133мм x 288мм
200-HW/D443	681мм x 740мм	---	108мм x 133мм x 288мм
200-HW/D643	681мм x 740мм	---	108мм x 133мм x 288мм
200-HWLF/D4	681мм x 562мм	732мм x 611мм	108мм x 133мм x 288мм
200-HWLF/D6	681мм x 562мм	732мм x 611мм	108мм x 133мм x 288мм
200-HWI/D4	681мм x 562мм	---	108мм x 222мм x 288мм
200-HWI/D6	681мм x 562мм	---	108мм x 222мм x 288мм
200-HWI/D443	681мм x 740мм	---	108мм x 222мм x 288мм
200-HWI/D643	681мм x 740мм	---	108мм x 222мм x 288мм
200-HWILF/D4	681мм x 562мм	732мм x 611мм	108мм x 222мм x 288мм
200-HWILF/D6	681мм x 562мм	732мм x 611мм	108мм x 222мм x 288мм

^Только модули с большими фланцами.

\*Оставьте просвет в 152мм от блока управления для изгиба кабелепровода.



## ПРОВЕРЬТЕ СНАЧАЛА

- Устройство не должно устанавливаться в местах, где на него могут воздействовать пар, жир, капающая вода, высокая температура или другие резко отрицательные условия.
- Для некоторых пищевых продуктов может требоваться дополнительный верхний нагрев. Всегда следите за температурой пищевого продукта и добавляйте верхний нагрев, если требуется.
- Материал прилавка должен выдерживать температуру до 93°C.
- Рекомендуется использовать теплозащитный экран из нержавеющей стали, если площадь под устройством используется для хранения.

# Серия 200-HW



## Теплоотдача

200-HW	Приток тепла $q_s$ , БТЕ/ч	Приток тепла $q_s$ , кВт
	162	0,05



25мм от горячих материалов



ЭЛЕКТРОПИТАНИЕ

Модель	В	Фаз	Гц	А	кВт	Шнур и вилка	
200-HW/D4 и /D6, 200-HWLF/D4 и /D6, 200-HWI/D4 и /D6, 200-HWILF/D4 и /D6	120 В	120	1	50/60	10,0	1,2	Вилка NEMA 5-15P 15 A - 125 В
	208-240 В	208	1	50/60	4,3	0,9	Вилка NEMA 6-15p 15 A - 250 В (только США)
		240	1	50/60	5,0	1,2	
230 В	230	1	50/60	5,2	1,2	Вилка CEE 7/7 номинал 250 В Вилка CH2-16p номинал 250 В Вилка BS 1363 (только Великобритания) номинал 250 В	
200-HW/D443, 200-HW/D643, 200-HWI/D443, 200-HWI/D643	120 В	120	1	50/60	13,5	1,6	Вилка NEMA 5-20p 15 A - 125 В
	208-240 В	208	1	50/60	5,8	1,6	Вилка NEMA 6-15p 15 A - 250 В (только США)
		240	1	50/60	6,8	1,6	
230 В	230	1	50/60	6,5	1,6	Вилка CEE 7/7 номинал 250 В Вилка CH2-16p номинал 250 В Вилка BS 1363 (только Великобритания) номинал 250 В	

Длина шнура: 120 В: 1,8 м; 208-240 В: 2,7 м; 230 В (CEE): 2,7 м; 230 В (CH, BS): 2,5 м

**Архангельск** (8182)63-90-72  
**Астана** (7172)727-132  
**Астрахань** (8512)99-46-04  
**Барнаул** (3852)73-04-60  
**Белгород** (4722)40-23-64  
**Брянск** (4832)59-03-52  
**Владивосток** (423)249-28-31  
**Волгоград** (844)278-03-48  
**Вологда** (8172)26-41-59  
**Воронеж** (473)204-51-73  
**Екатеринбург** (343)384-55-89  
**Иваново** (4932)77-34-06

**Ижевск** (3412)26-03-58  
**Иркутск** (395)279-98-46  
**Казань** (843)206-01-48  
**Калининград** (4012)72-03-81  
**Калуга** (4842)92-23-67  
**Кемерово** (3842)65-04-62  
**Киров** (8332)68-02-04  
**Краснодар** (861)203-40-90  
**Красноярск** (391)204-63-61  
**Курск** (4712)77-13-04  
**Липецк** (4742)52-20-81  
**Киргизия** (996)312-96-26-47

**Магнитогорск** (3519)55-03-13  
**Москва** (495)268-04-70  
**Мурманск** (8152)59-64-93  
**Набережные Челны** (8552)20-53-41  
**Нижний Новгород** (831)429-08-12  
**Новокузнецк** (3843)20-46-81  
**Новосибирск** (383)227-86-73  
**Омск** (3812)21-46-40  
**Орел** (4862)44-53-42  
**Оренбург** (3532)37-68-04  
**Пенза** (8412)22-31-16  
**Казахстан** (772)734-952-31

**Пермь** (342)205-81-47  
**Ростов-на-Дону** (863)308-18-15  
**Рязань** (4912)46-61-64  
**Самара** (846)206-03-16  
**Санкт-Петербург** (812)309-46-40  
**Саратов** (845)249-38-78  
**Севастополь** (8692)22-31-93  
**Симферополь** (3652)67-13-56  
**Смоленск** (4812)29-41-54  
**Сочи** (862)225-72-31  
**Ставрополь** (8652)20-65-13  
**Таджикистан** (992)427-82-92-69

**Сургут** (3462)77-98-35  
**Тверь** (4822)63-31-35  
**Томск** (3822)98-41-53  
**Тула** (4872)74-02-29  
**Тюмень** (3452)66-21-18  
**Ульяновск** (8422)24-23-59  
**Уфа** (347)229-48-12  
**Хабаровск** (4212)92-98-04  
**Челябинск** (351)202-03-61  
**Череповец** (8202)49-02-64  
**Ярославль** (4852)69-52-93